

Masse

Anzahl Paletten	12	Gewicht mit Kühltechnik	4.200 kg
Aussenabmessungen	7618 x 2438 x 2700 mm	Nutz-Innenabmessungen	6387 x 2022 x 2225 mm
		Nutzfläche	12.9 m ²
Raumtemperaturen	+ 30°C / -30°C	Türmasse	1800 x 2000 mm, 2-flg

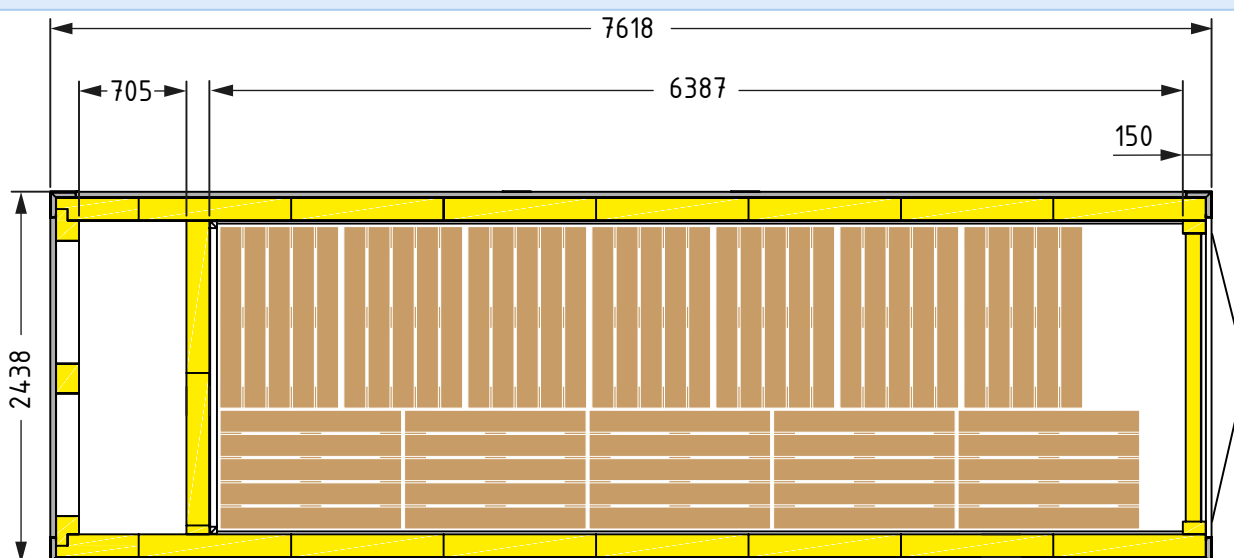
Ausstattung

Beleuchtung LED	Ja	Rutschfester Boden	INOX Stahlblech
Türrahmenheizung	Ja	Zusätzlich Steckdose	Ja
Druckausgleichsventil	Ja	Isolation	150 mm
Kaba-Schliesssystem	Gabler Zylinder	Streifenvorhang	Ja
Rammschutz	Ja	Fernüberwacht mit Fernsteuerung	Ja
Platzierung Verdichter und Kondensator	im Maschinenraum im Container		

Kälte- und elektrotechnische Ausrüstung

Spannung V/Hz/Ph	400 / 50 / 3	Vorabsicherung	25 A
Steckeranschluss	32 A 5P	Kältemittel	R449a
Kälteverdichter	halbhermetisch		
Kälteleistung im Plusbereich in kW bei 37° C Umgebungstemperatur	6.16	-10 / +45° C	
Leistungsaufnahme kW	2.91		
Kälteleistung im Minusbereich in kW bei 37° C Umgebungstemperatur	3.94	-30 / +45° C	
Leistungsaufnahme kW	2.99		
Kondensatorleistung kW	9		
Austauschfläche m ²	18.8	Anzahl Ventilatoren Stück	1
Verdampfer Luftleistung m ³ /h	3360		
Austauschfläche m ²	27	Anzahl Ventilatoren Stück	2

Beschickungsbeispiel mit Europaletten 1200 mm x 800 mm





GABLER

Vorteile der Gabler-Container



Streifenvorhang



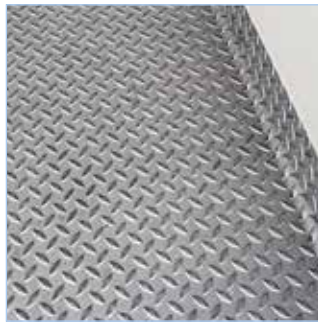
LED Beleuchtung



Personenalarm



Einfache Temperatureinstellung



HACCP-Standard, rutschfester Boden



Gabelstaplertaschen



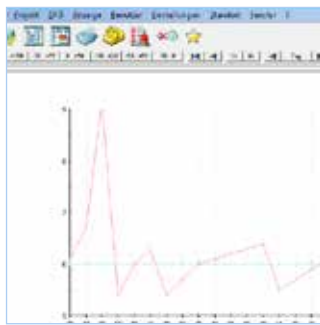
optisch und akustischer Alarm



eigenes Schliesssystem



integrierte Kälte- und Elektrotechnik



Datenaufzeichnung 24/7



Bau von Sonderlösungen, z.B. Temperaturbereich - 45°C



kundennahes Servicenetz
24/7

- einfache PlugIn-Lösung
- Aufstellmöglichkeiten auf Wechsellpitsche etc.
- Türrahmen-Heizung
- Gabelstaplertaschen
- CAS Qualifizierte Container
- Swiss Made
- Die Container entsprechen den gesetzlichen Vorgaben der einzuhaltenden Isolationswerte